



PROCÉDURES D'ORIENTATION POST 2NDE

INFORMATION ORIENTATION

PORTAIL SCOLARITÉ SERVICES

INFORMATION PARENTS – REPRÉSENTANTS LÉGAUX DES ÉLÈVES DE SECONDE

Sommaire



- La scolarité au lycée général et technologique
- L'orientation et l'affectation à l'issue de la classe de seconde
- Calendrier académique de l'orientation Post-Secondaire
- Portail Scolarité Services à destination des familles
- Présentation du Portail Scolarité Services
- Pour vous conseiller et vous accompagner

La scolarité au lycée général et technologique



- En seconde GT : tronc commun + accompagnement personnalisé (AP)
- En **première** : tronc commun + 1 ou 3 spécialités + options
- En **terminale** : tronc commun + 1 - 2 spécialités + options

La voie technologique

■ Il existe 8 séries de baccalauréat technologique

Sciences et Technologies du Management et de la Gestion (STMG)

Sciences et Technologies de l'hôtellerie et de la restauration (STHR)

Lycée Yourcenar-BEUVRY

Sciences et Technologies Industrielles et Développement Durable (STI2D)

Lycées Béhal-LENS, Darras-LIÉVIN, Pasteur-HENIN-BEAUMONT

Sciences et Technologies de la Santé et du Social (ST2S)

Lycées Béhal-LENS, Lagrange-BULLY-LES-MINES, Darchicourt-HENIN

Sciences et Technologies de Laboratoire (STL)

Lycées Pasteur-HENIN-BEAUMONT, Darras-LIEVIN

Sciences et Technologies de l'Agronomie et du Vivant (STAV)

Lycées agricoles de TILLOY-LES-MOFFLAINES (ARRAS), Biotech'-DOUAI

Sciences et Technologies du Design et des Arts Appliqués (STD2A)

Lycée Béhal-LENS

Sciences et Techniques du Théâtre, de la Musique et de la Danse (S2TMD)

Lycées Corot-DOUAI (Musique), Pasteur-LILLE (Musique ou Danse)

La voie technologique au lycée Condorcet

STMG : Sciences et technologies du management et de la gestion

Des enseignements optionnels :

- Sections sportives scolaires
- En première et en terminale, les élèves de la voie technologique pourront choisir parmi les enseignements optionnels :
 - ✓ Arts : Arts Plastiques, Musique
 - ✓ Éducation physique et sportive

La voie générale

Anglais Monde Contemporain

Histoire des Arts

Histoire, géographie, géopolitique et sciences politiques

Humanités, littérature et philosophie

Mathématiques

Physique-chimie

Sciences de la vie et de la Terre

Sciences économiques et sociales

Sciences de l'ingénieur

Arts (Théâtre, Musique, Arts plastiques...)

Numérique et sciences informatiques

Littérature, langues et cultures de l'Antiquité

L'élève choisit 3 enseignements de spécialité en classe de première

Parmi ces 3 enseignements, il en conserve 2 en classe de terminale

Attention tous les établissements ne proposent pas l'ensemble des enseignements de spécialité

!!!

Lycées Béhal-LENS, Pasteur-HENIN-BEAUMONT, Darras-LIEVIN

Cinéma-audiovisuel : Darras-LIEVIN, Darchicourt-HENIN

Arts Plastiques : Darchicourt-HENIN-BEAUMONT

Lycées Pasteur HÉNIN-BEAUMONT, Darras-LIEVIN, Béhal LENS

Lycée Darchicourt-HENIN-BEAUMONT

La voie générale au Lycée Condorcet

- 8 enseignements de spécialité parmi les suivants :
 - Anglais Monde Contemporain
 - Histoire des arts
 - Histoire géographie, géopolitique et sciences politiques
 - Humanités, littérature et philosophie
 - Mathématiques
 - Physique-chimie
 - Sciences de la Vie et de la Terre
 - Sciences économiques et sociales

La voie générale au lycée Condorcet

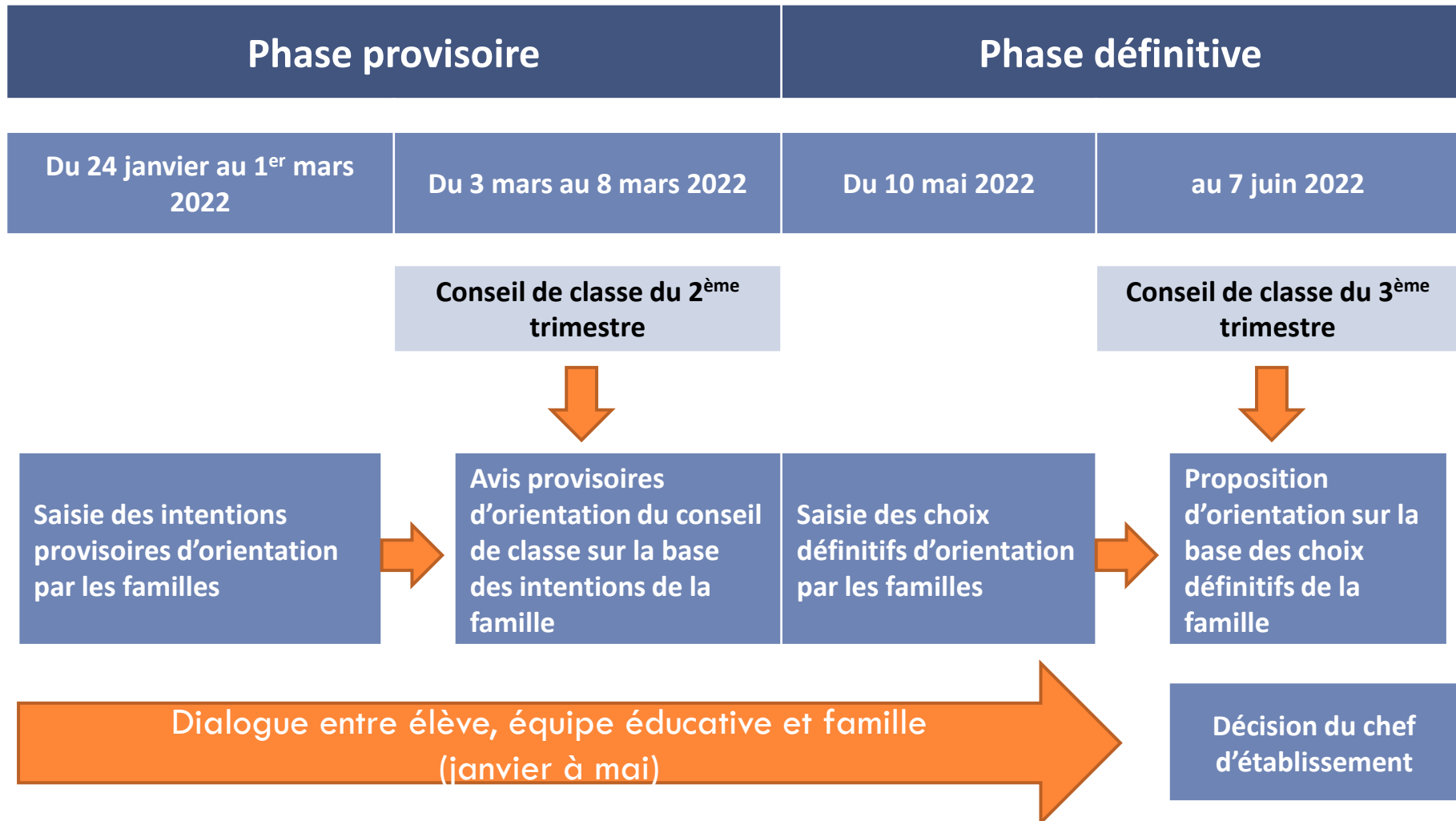
- Des enseignements optionnels pour renforcer ses connaissances ou compléter son profil :
 - En première et en terminale, les élèves de la voie générale pourront choisir parmi :
 - Sections européennes allemand, anglais
 - Langue vivante : Polonais
 - Arts : Arts Plastiques, Histoire des Arts, Musique
 - Éducation physique et sportive
 - Langue et culture de l'antiquité = Latin
 - Poursuite en Section Sportive Scolaire
- En terminale, les élèves pourront également ajouter un enseignement optionnel pour enrichir leur parcours : Mathématiques expertes, Mathématiques complémentaires ou Droits et Grands Enjeux du Monde Contemporain.

L'orientation et l'affectation à l'issue de la classe de seconde

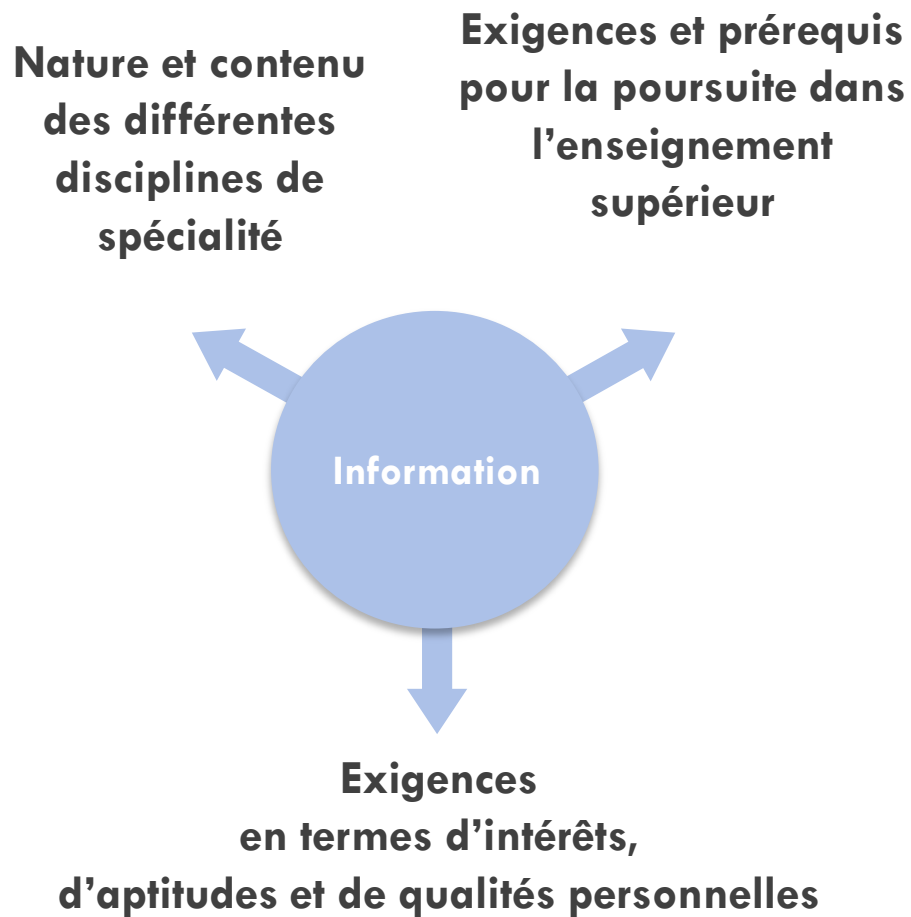
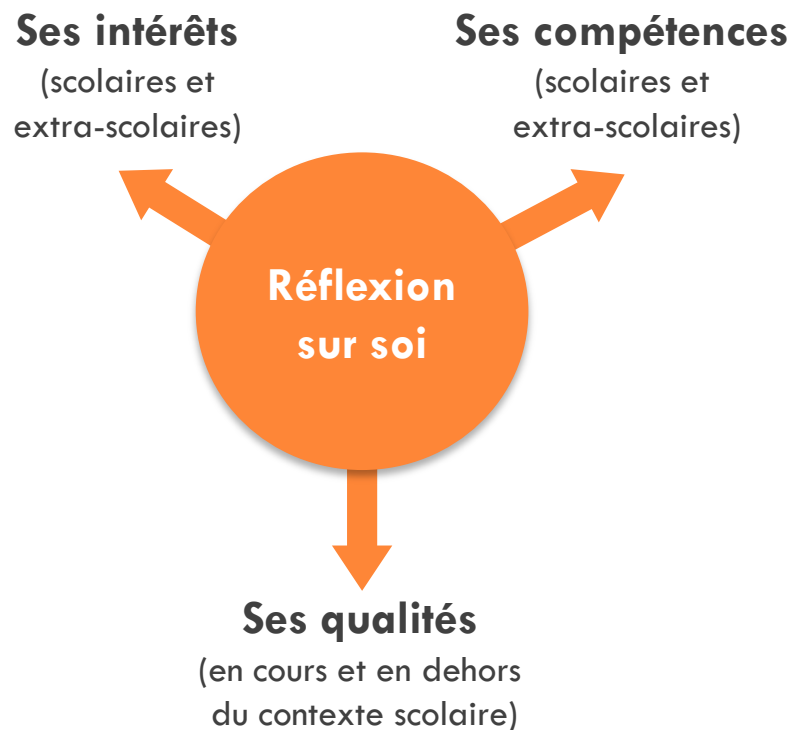
3 étapes jalonnent l'année de seconde :

- L'orientation qui consiste à choisir entre 3 voies d'orientation
 - Voie générale : parcours organisé autour d'un socle d'enseignements communs associé à 3 enseignements de spécialité et le cas échéant, à des enseignements optionnels facultatifs ;
 - Voie technologique ;
 - Voie professionnelle.
- L'affectation qui consiste à obtenir, pour l'élève, une place dans une formation et un établissement.
- L'inscription qui consiste à s'inscrire administrativement au sein de l'établissement dans lequel l'élève a été affecté.

Calendrier académique de l'orientation Post-2nde



Faire le bon choix d'orientation : réfléchir sur soi et être bien informé



Les ressources pour s'informer

Le module spécifique Secondes 2021/2022

<https://www.secondes-premieres2021-2022.fr/>

The screenshot shows the 'Secondes/Premières 2021/2022' module interface. It features the logos of the French Republic and ONISEP. The main heading is 'SECONDES/PREMIÈRES 2021/2022'. Below this, there are five steps: 'ÉTAPE 1' (Je construis mon parcours au lycée), 'ÉTAPE 2' (J'explore le monde économique et professionnel), 'ÉTAPE 3' (Je découvre l'enseignement supérieur), 'ÉTAPE 4' (Je précise mes choix), and 'ÉTAPE 5' (Je passe à l'action). The 'ÉTAPE 1' section is expanded, showing a list of resources: 'Les enseignements au lycée', 'Le calendrier de l'orientation', 'Des conseils pour s'orienter', and 'HORIZONS21'. To the right of the steps, the text reads '5 étapes à la carte pour construire mon avenir au lycée'.

Le kiosque ONISEP en ligne

<https://lekiosqueenligne.onisep.fr/>

Horizons 2021

<https://www.horizons21.fr/>

The screenshot shows the 'Horizons 2021' module interface. It features the logos of the French Republic and ONISEP. The main heading is 'HORIZONS21e'. Below this, the text reads 'Au lycée, construisez vos choix de spécialités'. The main content area says 'Simulez vos combinaisons de spécialités et découvrez les perspectives de formations et de métiers qui s'offrent à vous.' Below this, there is a section titled 'Vous êtes actuellement en classe de...' with three options: 'Seconde générale et technologique', 'Première générale', and 'Première technologique'. The 'Seconde générale et technologique' option is currently selected.

Réussir au lycée

<https://www.education.gouv.fr/reussir-au-lycee>

Portail Scolarité Services

<https://educonnect.education.gouv.fr/>

Un Portail Scolarité Services est proposé aux parents des élèves de Seconde.

Il permet de dématérialiser le support des procédures d'Orientation.

Le développement des Téléservices Orientation répond, pour les parents, à plusieurs objectifs :

- simplifier leurs démarches administratives par leur dématérialisation ;
- leur donner accès à l'ensemble de l'offre de formation Post Seconde de l'Académie.

Ce téléservice est accessible aux familles suivant des périodes définies par un calendrier académique divisé en 2 procédures :

- ❑ une **procédure d'orientation** constituée d'une phase provisoire et d'une phase définitive
- ❑ une **procédure d'affectation**

Présentation du Portail Sclarité Services

Accessible via <https://educonnect.education.gouv.fr/>

Soit via Educonnect soit via FranceConnect

Représentant légal

Je me connecte avec mon compte ÉduConnect

Identifiant [Identifiant oublié ? →](#)

Identifiant au format p.nomXX

Mot de passe [Mot de passe oublié ? →](#)

Se connecter

[Je n'ai pas de compte →](#)

ou

Je me connecte avec FranceConnect



[Qu'est-ce que FranceConnect ?](#)

FranceConnect vous permet d'accéder à de nombreux services de l'État en utilisant un compte dont vous disposez déjà. Utilisez-le pour ÉduConnect!

Après la connexion, choisir **ORIENTATION** parmi les services proposés à gauche de l'écran

Mes services

- Actualités
- Bourse de lycée
- Orientation
- Fiche de renseignements

Saisie des intentions provisoires d'orientation dans le Portail Scolarité Services

Actualités

Bourse de lycée

Orientation

Fiche de renseignements

Intentions d'orientation

Deuxième trimestre :
DEMANDE(S) DES REPRÉSENTANTS LÉGAUX / Intention(s) d'orientation.

Vous devez valider vos intentions afin qu'elles soient prises en compte.

Vous devez obligatoirement saisir une voie d'orientation ou un autre parcours.
Vous pouvez en saisir jusqu'à 11.
Leur ordre d'affichage correspond à votre ordre de préférence.

“ Nous souhaitons pour la rentrée prochaine :

+ Ajouter une intention

Annuler Valider les intentions

Cette procédure de dialogue ne s'applique pas au redoublement exceptionnel décidé par le chef d'établissement, ni aux parcours particuliers hors système éducatif (services médicalisés, sociaux...) pour lesquels une procédure spécifique existe par ailleurs. Si vous êtes dans une de ces situations, veuillez contacter le chef d'établissement.

Pensez à valider vos intentions

- **Un seul des représentants légaux** de l'élève peut effectuer la saisie des intentions provisoires en cliquant sur «ORIENTATION».
- Le représentant légal de l'élève doit saisir au moins 1 intention et jusqu'à 11 intentions :
 - 1^{ère} générale (et enseignements de spécialité)
 - 1^{ère} technologique (peut-être sélectionné plusieurs fois)
 - Un accès à la voie professionnelle
- Indiquer un ordre de préférence (c'est le rang)c
- Possibilité de modifier jusqu'au 01/03/22

☐ INTENTIONS PROVISOIRES DES SPÉCIALITÉS EN FILIÈRE GÉNÉRALE

Il y a deux listes de spécialités :

- les enseignements proposés au Lycée Condorcet de Lens
- les enseignements proposés dans d'autres établissements



Si le représentant coche 1^{re} générale, il doit choisir 4 enseignements de spécialité proposés dans l'établissement de l'élève et il a la possibilité d'ajouter un 5^{ème} enseignement en dehors de l'établissement.

Fermer ✕

→ Rang 1

Les champs suivis d'une étoile sont obligatoires.

Veillez sélectionner une voie d'orientation ou un autre parcours : (*)

1^{re} générale

1^{re} technologique

1^{re} préparant au brevet de technicien « métiers de la musique » ⓘ

Autre parcours : un accès à la voie professionnelle

Enseignements de spécialité en établissement : (*)

Veillez choisir un enseignement de spécialité

Veillez choisir un enseignement de spécialité

Veillez choisir un enseignement de spécialité

Veillez choisir un enseignement de spécialité

Enseignement de spécialité hors établissement :

Veillez choisir un enseignement de spécialité



Le choix de la 1^{ère} général peut être validé uniquement avec la sélection de **4 enseignements de spécialité**

Possibilité d'ajouter un 5^{ème} enseignement en dehors de l'établissement (facultatif).

Enseignements de spécialité en établissement : (*)

PHYSIQUE-CHIMIE	▼	×
MATHÉMATIQUES	▼	×
SCIENCES VIE & TERRE	▼	×
Veillez choisir un enseignement de spécialité	▼	×

Enseignement de spécialité hors établissement :

Veillez choisir un enseignement de spécialité	▼	×
---	---	---

Annuler Valider

Après validation de la sélection de la 1^{ère} générale, le récapitulatif de la sélection est affiché **avec les enseignements de spécialité dans l'ordre de saisie.**

Il est possible de valider l'intention choisie afin qu'elle soit prise en compte et terminer la saisie ou d'ajouter une intention pour une autre voie d'orientation.

Actualités

Bourse de lycée

Orientation

Fiche de renseignements

Intentions d'orientation

Deuxième trimestre :
DEMANDE(S) DES REPRÉSENTANTS LÉGAUX / Intention(s) d'orientation.

Vous devez valider vos intentions afin qu'elles soient prises en compte.

Vous devez obligatoirement saisir une voie d'orientation ou un autre parcours.
Vous pouvez en saisir jusqu'à 11.
Leur ordre d'affichage correspond à votre ordre de préférence.

“ Nous souhaitons pour la rentrée prochaine :

Rang 1 ↑ ↓ 🗑️

1^{re} générale
Enseignements de spécialité choisis :
- physique-chimie ;
- mathématiques ;
- allemand ;
- arts du cirque ;
- grec (hors établissement).

+ Ajouter une intention

☐ INTENTIONS PROVISOIRES EN FILIÈRE TECHNOLOGIQUE

Fermer ×

→ Rang 2

Les champs suivis d'une étoile sont obligatoires.

Veillez sélectionner une voie d'orientation ou un autre parcours : (*)

1re générale

1re technologique

1re préparant au brevet de technicien « métiers de la musique » ⓘ

Autre parcours : un accès à la voie professionnelle

Indiquez la 1^{re} technologique souhaitée : (*)

Pour plus d'informations, cliquez sur le lien correspondant à chaque série technologique.

1re STAV ⓘ

1re STD2A ⓘ

1re STHR ⓘ

1re STI2D ⓘ

1re STL ⓘ

1re STMG ⓘ

1re ST2S ⓘ

1re S2TMD ⓘ



Il est possible de choisir plusieurs séries de la voie technologique et de hiérarchiser ces choix.

☐ INTENTIONS PROVISOIRES EN VOIE PROFESSIONNELLE

Veuillez sélectionner une voie d'orientation ou un autre parcours : (*)

1^{re} générale

1^{re} technologique

1^{re} préparant au brevet de technicien « métiers de la musique » ⓘ

Autre parcours : un accès à la voie professionnelle

Vous pouvez préciser le métier ou la formation qui intéresse votre enfant (150 caractères maximum) :

Stage passerelle

Saisir l'intitulé du bac pro ou le métier visé.

Il est possible de demander un stage passerelle.

❏ RÉCAPITULATIF DES INTENTIONS PROVISOIRES



Le récapitulatif des intentions d'orientation saisies est affiché **et doit être validé pour être enregistré.**

Actualités

Bourse de lycée

Orientation

Fiche de renseignements

Intentions d'orientation

Deuxième trimestre :
DEMANDE(S) DES REPRÉSENTANTS LÉGAUX / Intention(s) d'orientation.



Vous devez valider vos intentions afin qu'elles soient prises en compte.

Vous devez obligatoirement saisir une voie d'orientation ou un autre parcours.

Vous pouvez en saisir jusqu'à 11.

Leur ordre d'affichage correspond à votre ordre de préférence.

« Nous souhaitons pour la rentrée prochaine :

Rang 1



1^{re} générale

Enseignements de spécialité choisis :

- physique-chimie ;
- mathématiques ;
- allemand ;
- arts du cirque ;
- grec (hors établissement).



Rang 2



1^{re} technologique : 1^{re} ST1ZD



Rang 3



1^{re} technologique : 1^{re} STL



Rang 4



1^{re} préparant au brevet de technicien « métiers de la musique »



Rang 5



Autre parcours : un accès à la voie professionnelle

Métier ou formation : Informatique

Demande d'un stage passerelle



+ Ajouter une intention

Annuler



Valider les intentions

Cette procédure de dialogue ne s'applique pas au redoublement exceptionnel décidé par le chef d'établissement, ni aux parcours particuliers hors système éducatif (services médicalisés, sociaux...) pour lesquels une procédure spécifique existe par ailleurs. Si vous êtes dans une de ces situations, veuillez contacter le chef d'établissement.

❏ Après validation :

- Un récapitulatif est affiché.
- Un mail récapitulatif est envoyé aux deux représentants légaux, lorsque celui qui a effectué ou modifié la saisie se déconnecte de sa session.



Seul le représentant légal ayant fait la saisie peut effectuer des modifications. Les intentions saisies sont uniquement accessibles en lecture pour l'élève et le second représentant légal.

Actualités

Bourse de lycée

Orientation

Fiche de renseignements

Intentions d'orientation

Deuxième trimestre :
DEMANDE(S) DES REPRÉSENTANTS LÉGAUX / Intention(s) d'orientation.

🕒

Vos intentions ont bien été validées

Un courriel de confirmation va être envoyé aux représentants légaux si une adresse électronique valide est indiquée dans leur fiche de renseignements. Si ce n'est pas le cas, chaque représentant peut la compléter à partir du portail Sclarité Services.
Vous pouvez modifier vos demandes d'orientation jusqu'à la fermeture du téléservice.

🗨️ Nous souhaitons pour la rentrée prochaine :

Rang 1
1^{re} générale
Enseignements de spécialité choisis :
- physique-chimie ;
- mathématiques ;
- allemand ;
- arts du cirque ;
- grec (hors établissement).

Rang 2
1^{re} technologique : 1^{re} ST12D

Rang 3
1^{re} technologique : 1^{re} STL

Rang 4
1^{re} préparant au brevet de technicien « métiers de la musique »

Rang 5
autre parcours : un accès à la voie professionnelle
Métier ou formation : Informatique
Demande d'un stage passerelle

[Modifier les intentions](#)


Cette procédure de dialogue ne s'applique pas au redoublement exceptionnel décidé par le chef d'établissement, ni aux parcours particuliers hors système éducatif (services médicalisés, sociaux...) pour lesquels une procédure spécifique existe par ailleurs. Si vous êtes dans une de ces situations, veuillez contacter le chef d'établissement.

Avis provisoires du 2^{ème} conseil de classe

- À l'issue du conseil de classe, des avis provisoires d'orientation sont prononcés en fonction des intentions provisoires formulées par la famille.
- Il s'agit d'un premier avis et de préconisations (fournir plus d'efforts dans telle ou telle matière par exemple) quant aux choix effectués.
- Cette proposition constitue la base d'un **dialogue** avec **le/la professeur.e principal.e, la psychologue de l'éducation nationale et la famille** en vue d'un choix définitif.
- La consultation par les familles de ces avis provisoires se fait à partir du **Portail Scolarité Services**

Consultation et accusé de réception de l'avis provisoire du conseil de classe

- Les familles peuvent consulter l'avis provisoire pour chaque intention, les recommandations et les motivations du conseil de classe

Mes services Aimeric C. 

- Actualités
- Bourse de lycée
- Orientation**
- Fiche de renseignements

Phase provisoire Intentions Courant 2 ^e trimestre	Phase provisoire Avis provisoires Après le conseil de classe du 2 ^e trimestre	Phase définitive Choix définitifs Courant 3 ^e trimestre	Phase définitive Propositions Après le conseil de classe du 3 ^e trimestre
---	--	---	--

Après avoir pris connaissance de l'avis du conseil de classe vous accusez réception des avis provisoires.
Pour préparer votre choix définitif vous pouvez prendre rendez-vous avec le professeur principal et le psychologue de l'éducation nationale.

La participation aux journées portes ouvertes des établissements et aux salons d'orientation permet de poursuivre la réflexion et de s'informer sur les enseignements de spécialité pour la voie générale, les séries de bac pour la voie technologique et les formations de l'enseignement supérieur et leurs débouchés.

Je consulte et j'accuse réception des avis provisoires du conseil de classe

- Le représentant ayant saisi les intentions doit accuser réception de l'avis du conseil de classe en cochant la case puis en validant.
- Le message suivant s'affiche : « Vous avez pris connaissance et accusé réception de l'avis provisoire du conseil de classe le xx/xx/xx »

Actualités

Bourse de lycée

Orientation

Fiche de renseignements

Avis provisoires

Deuxième trimestre : AVIS PROVISOIRE(S) D'ORIENTATION
Le conseil de classe répond aux demandes des représentants légaux :

Cet avis ne constitue en aucun cas une décision d'orientation
Il doit vous permettre de poursuivre la réflexion sur le projet de formation de votre enfant avant de formuler des choix définitifs au troisième trimestre.

Rang 1 : 1^{re} générale

Avis réservé

Enseignements de spécialité demandés :

- physique-chimie ;
- mathématiques ;
- allemand ;
- arts du cirque ;
- grec (hors établissement).

Recommandations relatives aux enseignements de spécialité envisagés :
Conseil pour Biologie écologie et sciences de la vie et de la terre

Rang 2 : 1^{re} STI2D

Avis favorable

Rang 3 : 1^{re} STL

Avis favorable

Rang 4 : 1^{re} préparant au brevet de technicien « métiers de la musique »

Avis favorable

Rang 5 : Autre parcours

Accès à la voie professionnelle : oui

Métier ou formation demandé : Informatique

Demande d'un stage passerelle.

Proposition d'un stage passerelle pour préparer le parcours.

Recommandation(s) du conseil de classe pour une voie d'orientation non demandée par les représentants légaux :

1^{re} STAV

Motivations du conseil de classe concernant le ou les avis défavorables ou réservés et recommandations :

La voie technologique est un projet construit et qu'il faut continuer à préciser

Retour des représentants légaux sur l'orientation

Les champs suivis d'une étoile sont obligatoires.

Réponse en cas de proposition de stage passerelle : (*)

Accord Refus

J'ai bien pris connaissance de l'avis provisoire d'orientation du conseil de classe. (*)

Si je souhaite discuter de cet avis provisoire, je prends contact avec le professeur principal ou le chef d'établissement.

Valider

Pour vous conseiller et vous accompagner

Pour les questions concernant le choix d'orientation

- Les professeurs de l'élève dont le/la professeur.e principal.e : prise de contact par le carnet de correspondance et par la messagerie PRONOTE.
- La Psychologue de l'Education Nationale : Mme LE MARTRET, prise de rendez-vous par appel au lycée 03 21 79 35 44.
- La CPE : Mme FONTAINE, prise de contact par appel au lycée 03 21 79 35 44.
- Le CIO de LENS : 24, rue du 11 Novembre - 62300 LENS. Tél. : 03 21 28 32 51.
- **Pour les questions concernant la connexion au Portail Scolarité Services**, appelez le lycée au 03 21 79 35 44, une personne ressource vous accompagnera par téléphone ou au lycée.

Réunion d'information



Mardi 1^{er} février 2022
18h00

(visio conférence)

Lien envoyé par mail et via pronote